

Na temelju Zakona o pomorskom dobru i morskim lukama („NN“, br. 158/03, 100/04, 141/06, 38/09, 123/11 i 56/16), članaka 5. Uredbe o postupku izdavanja koncesijskog odobrenja na pomorskom dobru («NN», br. 36/04, 63/08 i 133/13, 63/14) i članaka 48., 49. i 50. Statuta Grada Vodica (“Službeni glasnik Grada Vodica”, br. 02/18 i 03/18) i Godišnjeg plana upravljanja pomorskim dobrom na području Grada Vodica za 2019.g. („Službeni glasnik Grada Vodica“, br. 3/19), Gradonačelnica Grada Vodica dana 06. svibnja 2019.g. donosi

**IZMJENE I DOPUNE
G O D I Š N J E G P L A N A
UPRAVLJANJA POMORSKIM DOBROM
NA PODRUČJU GRADA VODICA ZA 2019.g.**

Članak 1.

U Godišnjem planu upravljanja pomorskim dobrom na području Grada Vodica za 2019.g. (“Službeni glasnik Grada Vodica”, br. 3/19) u tabelarno-tekstualnom i grafičkom dijelu mijenja se i dopunjuje:

KARTA 8 – VODICE:

- mikrolokacija BAMBULOVAC, u koloni djelatnosti pod čl.6.2) ugostiteljstvo i trgovina i to: točka a) kiosk, montažni objekt do 12m² i sl. – mijenja se tekst koji sada glasi: “(max. 6 kom – 1 x na dijelu rive ispred tobogana, 3 x na dijelu iza tobogana/uz put, 3 x na dijelu šume prema plaži/do prolaza za depadanse)”;
- točka d) ambulatna prodaja – mijenja se tekst koji sada glasi “(1 aparat voće, voćne salate i sl.)”;
- mikrolokacija PLAŽA IMPERIJAL – MULO IZA KAMPA IMPERIJAL, u koloni djelatnosti pod čl.6.2) ugostiteljstvo i trgovina i to: točka a) kiosk do 12m² i sl. – mijenja se tekst koji sada glasi: “(max 2 kom – 1 x šuma uz plažu/od prolaza za depadanse i 1 x mulo iza kampa Imperijal)”
- U skladu sa navedenim izmjenama i dopunama tabelarno-tekstualnog dijela, mijenja se i popratni grafički prilog.

KARTA 9 – VODICE:

- mikrolokacija LUČICA LOVETOVO, PLAŽA SRIMA, DO MULA DVORINE, u koloni djelatnosti pod čl.6.2) ugostiteljstvo i trgovina i to: točka a) kiosk do 12m² – mijenja se tekst koji sada glasi: “(max 2 kom – 1x palačinke, kukuruz i sl. i 1 x za aquapark) – isključivo izvan asfaltnog dijela šetnice, na udaljenosti od 100m od čvrstog ugostiteljskog objekta, isključivo lokcije koje odobri Grad-Vijeće”
- U skladu sa navedenim izmjenama i dopunama tabelarno-tekstualnog dijela, mijenja se i popratni grafički prilog.

KARTA 11 – VODICE:

- mikrolokacija PLAŽA OD UVALE MALI DVORI PREMA JADRIJI, u koloni djelatnosti pod čl.6.3) komercijalno-rekreacijski sadržaj i to: točka c) zabavni sadržaj – mijenja se tekst koji sada glasi: “(max 3 lokacija – 2x trampoline i 1x masaža)”
- U skladu sa navedenim izmjenama i dopunama tabelarno-tekstualnog dijela, mijenja se i popratni grafički prilog.

Članak 2.

Ova Izmjena i dopuna objaviti će se nakon pribavljanja suglasnosti Šibensko-kninske županije, a stupa na snagu osmog dana od dana objave u „Službenom glasniku Grada Vodica“.

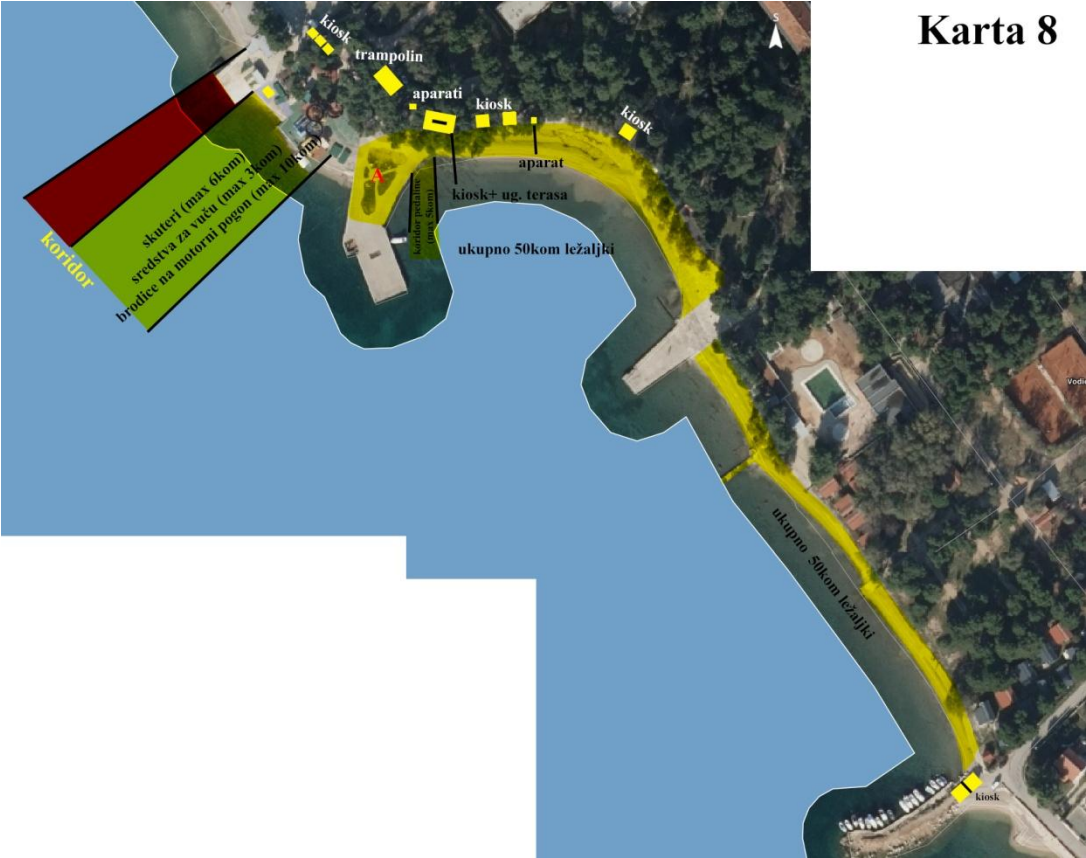
Klasa: 934-01/18-01/13
Ur.br.: 2182/04-01/03-19-10
Vodice, 06. svibnja 2019.

**GRADONAČELNICA
Nelka Tomić, dr.med.**

KARTA 8 - VODICE

Naselje	Mikrolokacija	Djelatnost
VODICE	PLAŽA HANGAR (karta 8)	- javna plaža, ovlaštenik koncesije trgovačko društvo „Olimpia Vodice“ d.d.
VODICE	BAMBULOVAC (karta 8)	<p><u>čl.6. 1) iznajmljivanje sredstava i to:</u></p> <ul style="list-style-type: none"> a) brodice na motorni pogon (max 10 kom) - isključivo dio rive ispred “tobogana”, s podjelom obalne crte svaka 2,5m po brodici c) skuter (max 6 kom) e) sredstvo za vuču s opremom (banana, tuba, guma, skije, padobran i sl., max 3 kom) f) pedaline (1 lokacije, max 5 kom) <p>- sve pod c) i e) isključivo dio rive sa postojećeg koridora kojim upravlja Grad, s podjelom obalne crte svaka 2,5m po brodici, a brojčano ukupno koliko odobri Lučka kapetanija</p> <p><u>čl.6. 2) ugostiteljstvo i trgovina i to:</u></p> <ul style="list-style-type: none"> a) kiosk, montažni objekt do 12m² i sl. (max. 6 kom – 1 x na dijelu rive ispred tobogana, 3 x na dijelu iza tobogana/uz put”, 3 x na dijelu šume prema plaži/do prolaza za depadanse) b) pripadajuća terasa objekta - isključivo za postojeće ugostiteljske objekte d) ambulatna prodaja (1 aparat-vitrina za voće, voćne salate i sl.) - isključivo van šetnice i šunčališta u šumi, a prema uvjetima koje odredi Grad-Vijeće <p><u>čl.6. 3) komercijalno-rekreacijski sadržaj i to:</u></p> <ul style="list-style-type: none"> c) zabavni sadržaji (trampolin, zabavne igre i sl., 1 lokacija, max 3 kom)
VODICE	PLAŽA IMPERIJAL – MULO IZA KAMPA IMPERIJAL (karta 8)	<p><u>čl.6. 1) iznajmljivanje sredstava i to:</u></p> <ul style="list-style-type: none"> f) pedaline, kakaci i sl. (3 lokacije, max 20 kom) <p>- isključivo na način da nije smetnja kupačima, prolazu, ograđeno plutačama, lokacije koje odobri Grad-Vijeće</p> <p><u>čl.6. 2) ugostiteljstvo i trgovina i to:</u></p> <ul style="list-style-type: none"> a) kiosk do 12m² i sl. (max 2 kom – 1 x šuma uz plažu/od prolaza za depadanse i 1 x mulo iza kampa Imperijal) b) pripadajuća terasa objekta d) ambulatna prodaja (1 aparat sladoled) - isključivo zatečene lokacije, ispred postojećih ugostiteljskih objekata i djelatnosti koje odobri Grad-Vijeće <p><u>čl.6. 3) komercijalno-rekreacijski sadržaj i to:</u></p> <ul style="list-style-type: none"> d) suncobrani, ležaljke (max 100 kom ležaljki, prije iznajmljivanja ležaljke držati isključivo na “kupu” unutar odobrene lokacije) f) reklamiranje (brodari i ugostit. fiksni obje.) - isključivo reklamni pano tip A uz/ispred lokacije obavljanja djelatnosti na način da nije smetnja kupačima i šetačima

Karta 8



KARTA 9 - VODICE

naselje	Mikrolokacija	Djelatnost
VODICE/SRIMA	LUČICA LOVETOVO, PLAŽA SRIMA, DO MULA DVORINE (karta 9)	<p><u>čl.6. 1) iznajmljivanje sredstava i to:</u></p> <p>a) brodice na motorni pogon b) jedrilice, brodice na vesla - djelatnosti samo iz lučice za korisnike vezova</p> <p><u>čl.6. 2) ugostiteljstvo i trgovina i to:</u></p> <p>a) kiosk do 12,0m² (max 2 kom – 1 x palačinke, kukuruz i sl. i 1x za aquapark) - isključivo izvan asfaltnog dijela šetnice, na udaljenosti od 100m od čvrstog ugostiteljskog objekta, isključivo lokacije i djelatnosti koje odobri Grad-Vijeće</p> <p><u>čl.6. 3) komercijalno-rekreacijski sadržaj i to:</u></p> <p>b) aquapark (max 1 lokacija) d) suncobrani, ležaljke (max 200 kom ležaljki) - prije iznajmljivanja ležaljke držati isključivo na “kupu” unutar odobrene lokacije f) reklamiranje (brodari) - isključivo reklamni pano tip A uz/ispred veza, da nije smetnja ostalim korisnicama površine</p>
SRIMA	MULO DVORINE – dio prema Vodicama (karta 9)	- plaža, ovlaštenik koncesije trgovačko društvo “SEM-SOLARIS” d.o.o.
SRIMA	MULO DVORINE – dio prema lučici (karta 9)	<p><u>čl.6. 1) iznajmljivanje sredstava i to:</u></p> <p>a) brodice na motorni pogon</p> <p><u>čl.6. 3) komercijalno-rekreacijski sadržaj i to:</u></p> <p>c) zabavni sadržaji (2 lokacija) d) suncobrani, ležaljke (max 50 kom) - prije iznajmljivanja ležaljke držati isključivo na “kupu” unutar odobrene lokacije f) snimanje komercijalnog programa i reklamiranje g) slikanje, fotografiranje</p>



KARTA 11 - SRIMA

Naselje	Mikrolokacija	Djelatnost
SRIMA	PLAŽA OD UVALE MALI DVORI PREMA JADRIJI (od prvog nasutog velikog mula do kraja plaže/prema Jadriji) (karta 11)	<p>čl.6. 1) <u>iznajmljivanje sredstava i to:</u></p> <p>f) daska za jedrenje, sandolina, pedalina i sl. (1 lokacija, max 5 kom)</p> <p>h) pribor i oprema za ronjenje, kupanje i sl. (1 lokacija)</p> <p>- isključivo sa postojećih riva/molova, nasipa, da nije smetnja kupaćima, koridor ograditi plutačama, lokacije koje odobri Grad-Vijeće</p> <p>čl.6. 3) <u>komercijalno-rekreacijski sadržaj i to:</u></p> <p>c) zabavni sadržaji (max 3 lokacije – 2 x trampolin i sl. i 1 x masaža)</p> <p>d) suncobrani, ležaljke (max 100 kom ležaljki)</p> <p>- prije iznajmljivanja ležaljke držati isključivo na “kupu” unutar odobrene lokacije</p> <p>e) kulturne, komercijalne, zabavne, športske i dr. priredbe</p> <p>f) snimanje komercijalnog programa i reklamiranje</p> <p>g) slikanje, fotografiranje</p> <p>- isključivo izvan asfaltnog dijela šetnice i riva (moguće na nasipu, mulu)</p>



Karta 11